



Le prône de Plouvien

Courriel : mairie@ville-plouvien.fr Internet : www.plouvien.fr

BULLETIN D'INFORMATIONS MUNICIPALES N° 15 DU 11 AVRIL 2008

MEMENTO

MAIRIE :	☎ 02 98 40 91 16
Télécopie	02 98 40 00 19
POMPIERS :	☎ 18 ou 112
GENDARMERIE :	☎ 17
SAMU :	☎ 15
MÉDECIN : Appeler le centre	☎ 15
PHARMACIE de garde du samedi 12/4 (12 ^H) au lundi 14/4 : MARC, PLABENNEC	☎ 02 98 40 72 69
et pour les nuits du lundi 14/4 au vendredi 18/4 voir sur porte de votre pharmacie habituelle ou	☎ 32 37
CABINET INFIRMIER	☎ 02 98 40 00 56
DENTISTE	☎ 02 98 40 92 20
TAXI	☎ 02 98 40 98 07

SERVICES SOCIAUX

CRÛCHE/HALTE GARDERIE ☎ 02 98 40 93 72

ASSOCIATION LOCALE ADMR : AIDE MÉNAGÈRE : Permanence **lundi** de 10^H à 11^H30, le **mercredi** de 10^H à 11^H30 et **vendredi** de 15^H à 16^H30 à la Maison de l'Enfance ☎ 02 98 36 11 15 (répondeur).

CLIC GERONTOLOGIQUE : INFOS SOCIALES + 60 ANS ☎ 02 98 21 02 02

CENTRE MÉDICO SOCIAL : LESNEVEN

☎ 02 98 83 23 66. **Assistante Sociale* : M^{me} PATI-NEC : permanence les **jeudis** de 9^H à 12^H30 à la Maison du Lac à Plabennec et les 2^{ème} et 4^{ème} **vendredis** de 9^H30 à 12^H30 au CDAS de Lesneven (sur RDV). **Consultation de nourrissons* : le 1^{er} **mardi** de 9^H à 12^H (sur RDV pris au C.M.S. de Lannilis) et les 1^{er} et 3^{ème} **lundis** de 13^H30 à 16^H30 à la Maison du Lac de Plabennec (sur RDV pris au CDAS de Lesneven). **Puéricultrice* : M^{me} CARRE : permanence les 2^{ème}, 3^{ème}, 4^{ème} **mardi** de 9^H30 à 11^H à Plabennec et le 3^{ème} **jeudi** de 9^H30 à 11^H30 à Lannilis.

ALCOOL ASSISTANCE : Permanence les samedis de 10^H à 11^H45 Maison de l'Enfance ☎ 02 98 40 93 09 . Réunion mensuelle les 3^{ème} **vendredi** du mois à 20^H30 salle polyvalente.

Mail : jalcoool.assistanceplouvien@laposte.net

ADS : MAINTIEN À DOMICILE 1, rue Pierre Jestin, Plabennec ☎ 02 98 37 66 76. Les lundis, mardis, vendredis : 10^H15 / 11^H45 et les mercredis et jeudis : 14^H/16^H.

ADAPEI : ASSOCIATION DÉPARTEMENTALE DES AMIS ET PARENTS DE PERSONNES HANDICAPÉES MENTALES. Le correspondant local (Mr COAT de Ker-Constant) de la section peut être joint ☎ 02 98 04 19 05.

CAISSE D'ALLOCATIONS FAMILIALES.- Permanence tous les **mardis** à la Maison du Lac à Plabennec de 13^H30 à 16^H30.

TRAITEMENT DE DÉCHETS

DECHETTERIE DE PENVERN (Plabennec) : Lundi, Mercredi, Jeudi, Vendredi, Samedi : 9^H/12^H - 14^H/18^H ☎ 06 14 71 56 57

Fermée le Mardi.

DECHETTERIE DE PRIMEL

(Bourg-Blanc, entre Bourg-Blanc et le Narret)

lundi : 9^H/13^H Vendredi : 15^H/19^H

Samedi 9^H/12^H - 14^H/18^H

Problème de ramassage de déchets ménagers

☎ 02 98 84 40 35

RAMASSAGE DES ORDURES MÉNAGÈRES : ZONE RURALE

Mercredi 16 avril : zone A

INFORMATIONS MUNICIPALES - Keloù an ti kêr

► **PERMANENCE DU MAIRE** *Pas de permanence ce samedi 12 avril* en raison de la visite des équipements publics municipaux par le nouveau conseil municipal.

► **CENTRE COMMUNAL D'ACTION SOCIALE DE PLOUVIEN**.- Suite à son renouvellement, le Conseil Municipal a élu en son sein le 2 avril 2008 **7 membres** pour intégrer le Conseil d'Administration du CCAS de PLOUVIEN. 6 autres membres doivent être nommés par le Maire. Ces personnes doivent être issues des associations oeuvrant dans le domaine de l'insertion et de la lutte contre les exclusions, des associations familiales, de retraités et de personnes handicapées. Ces associations sont invitées à faire connaître en Mairie, dans un délai de 15 jours à compter du 4 avril, leur proposition concernant leurs représentants. Renseignements à la Mairie au ☎ 02 98 40 91 16.

► **TRAVAUX EN AGGLOMÉRATION : RECTIFICATIF : RUES LAËNNEC, JOSEPH QUIRK ET FRANÇOIS KERBRAT**.- Sur le carrefour rues Laënnec, Joseph Quirk et François Kerbrat, la circulation sera interrompue à compter du **17 avril jusqu'à la fin des travaux de mise en place du ralentisseur**. La déviation de circulation s'effectuera de la manière suivante : *par Kérouzern, Kergrac'h, la RD 38, rue de Languiden (dans les 2 sens), pour rejoindre l'agglomération et le nord de la Commune, *par la rue Colonel Sicaud pour rejoindre la rue François Kerbrat, *par la rue de la Tour d'Auvergne pour rejoindre la rue Joseph Quirk.

► **ANALYSE D'EAU**.- (17/03/08) : Kerbrat : nitrates : 34 g/l. **Conclusion sanitaire** : eau d'alimentation conforme aux normes en vigueur pour l'ensemble des paramètres mesurés.

► **URBANISME - Déclaration préalable** : *Franck MALLET, 8 rue Emmanuel Pouliquen : muret.

► **JOURNÉE DU CITOYEN**.- À la date anniversaire de ses 16 ans, et jusqu'à trois mois après, tout jeune français doit se faire recenser à la mairie de son domicile avec une pièce d'identité et le livret de famille.

► **SUBVENTIONS 2008**.- Les associations désirant une subvention doivent faire parvenir en Mairie leur demande pour le **samedi 12 avril**.

► **HABITAT ET DEVELOPPEMENT BRETAGNE** tiendra une permanence d'informations sur les aides pour l'amélioration de l'habitat le **mardi 15/4** de 10^H à 11^H30 à la Maison du Lac à Plabennec.

► **FOYER DES JEUNES 11 A 15 ANS**.- Le conseil municipal du 15 février 2008 a décidé de mettre en place un nouveau mode d'animation pour les jeunes de 11 à 15 ans, afin de respecter la nouvelle réglementation ; cela à partir des vacances de Pâques et dans le cadre du Foyer des Jeunes. **NOUVEAUTÉ** : quelle que soit l'activité proposée, payante ou gratuite, l'inscription préalable et la présence durant la totalité de l'animation sont obligatoires.

INFORMATION ET INSCRIPTION : auprès de Mickaël uniquement au 02 98 40 00 55 ou 06 07 29 44 56 et sur le site internet de la mairie : www.plouvien.fr rubrique "Services", "Animation jeunesse" puis "Pass-Age". La facturation des activités de la structure s'effectuera par la mairie.

ETAT-CIVIL

NAISSANCE.- Jade WIDDRINGTON, 476 rue des Glénan.

ÉCOLES - Skoliou

📖 **ÉCOLE PUBLIQUE DES MOULINS**.- *Permanence cantine* pour le mois de mai ce **vendredi 11 avril** de 16^H à 19^H au restaurant scolaire.

CENTRE AÉRÉ : VACANCES DE PAQUES

Programme disponible à la mairie et sur internet

Horaires : 7^H30 - 18^H30 -

Age : 3 à 12 ans.



Il est impératif d'inscrire les enfants pour le vendredi soir pour la semaine suivante

☎ 02 98 40 03 50 ou 06 07 29 44 56 ou 02 98 40 91 16.

ANNONCES PAROISSIALES - Buhez ar Barrez

Samedi 12/4 : à 18^H à Plabennec messe avec partage de l'évangile. Dimanche 13/4 : messe à 9^H45 à Plouvien ; à 11^H : baptêmes de Emma et Alix FLOC'H - - SPRUYT de Plouvien et Eléonore LANNUZEL de Plabennec. A 16^H à Plabennec, concert avec les chorales du Menhir et War Araog Atao au profit de la recherche ophtalmologique soutenue par l'association RETINA. Vendredi 18/4 : répétition de chants pour l'ensemble paroissial à Bourg-Blanc. **MCR** : journée de réflexion le mardi 22/4 à la salle de Kergariou à Bourg-Blanc animée par le Père Hervé Queinnec à partir de 9^H30. Tous les retraités y sont invités. **CHAPELET DES ENFANTS** : jeunes et adultes sont cordialement invités à accompagner les enfants à ces soirées de prière avec Marie tous les vendredis du mois de mai de 20^H à 20^H45 à la chapelle de Locmaria à Plabennec. Histoire de la vie de Frère Marcel Van. Contact : Marthe FICHOU ☎ 02 98 40 87 72 ou 06 30 59 09 50.

ASSOCIATIONS - Kevredigezhioù

☞ **BIBLIOTHEQUE**. - (02 98 40 92 59. **Ouvert** mercredi : 10^H30 - 12^H, vendredi : 20^H30-21^H30, Samedi : 10^H-12^H / 13^H30 - 16^H30.
☞ **ECOMUSÉE SKOLIG AL LOUARN**. - (02 98 40 00 64. **Ouvert** : dim : 14^H-17^H, lundi, mercredi et jeudi : 9^H-12^H/14^H-17^H.
☞ **CLUB ESPERANCE**. - Dimanche 13/4 CONCOURS DE DOMINOS du mois, tirage à 14^H30 à la salle polyvalente. Vendredi 18/4 à 20^H réunion à la salle polyvalente pour le voyage Côte d'Opale pour le solde.
☞ **PLOUVIEN AU JARDIN**. - mardi 15/4 à 20^H30 : **réunion** à la salle polyvalente animée par un représentant de la maison de l'agriculture bio de Daoulas. **Thème** : les insectes utiles au jardin. Samedi 19/4 : **travaux pratiques** sur le terrain : création d'un massif, animée par Jean Lion ; RDV à 9^H15 chez Maurice Le Jeune à Croaz-Eugan.
☞ **FNATH (ASSOCIATION DES ACCIDENTES DE LA VIE)**. - **Prochaine permanence juridique** le mardi 15/4 de 10^H à 11^H30 à la Maison du Lac à Plabennec ☎ 02 98 40 73 60.
☞ **FAMILLES RURALES - POTERIE** Il n'y aura pas de cours de poterie pendant les vacances de Pâques, du 14 au 25 avril.
☞ **ALCOOL ASSISTANCE**. - **Une réunion d'informations** se tiendra le vendredi 18 avril à 20^H30 à la salle de l'école des Moulins (ancienne cantine) sur "**l'alcool et les jeunes**" : Les modes d'alcoolisation, les méfaits de l'alcool, les situations à risques, le rapport à la loi . Elle sera animée par le Docteur MOAL, médecin généraliste à PLOUVIEN. **Cette réunion s'adresse à tous : parents, jeunes, animateurs jeunesse, ...** Cette rencontre est à l'initiative de l'association "Alcool Assistance de PLOUVIEN". **Contacts** : 02 98 40 93 09. alcool.assistanceplouvien@laposte.net

SPORTS ET LOISIRS - Sportoù hag c'hoarioù

🚴 **GRUPE CYCLO**. - **CYCLO** : **GRUPE FÉMININ** : samedi 12 et dimanche 13/4 : départ 8^H30. **GRUPE MASCULIN** : dimanche 13/4 : départ 8^H (95 kms) Plouvien, Ste Pétronille, Landerneau, Pencran, Croix de Pencran, Le Queff, Sizun, Commana, St Sauveur, Landivisiau, Le Folgoët, Le Diouris, Plouvien. **Permanence** ce vendredi 11/4 au local à partir de 20^H pour **récupération des maillots, vestes** ayant été commandés (respecter la permanence si possible). **VTT** : dimanche 13/4 : rando à St Divy , 8^H15 sur place.
🏃 **RANDONNEURS DU PAYS DES ABERS**. - Samedi 12/4 : Lannilis, le Bergot, mardi 15/4 : Plouguerneau, jeudi 17/4 : sortie à la journée Trézien.
👟 **A.S.P. (Foot)**. - Ce vendredi 11 : **VÉTÉRANS** se déplacent à Landéda, match à 20^H30. Samedi 12 : **18 ANS A ET B** : repos. **15 ANS A** se déplacent à Plouguerneau, départ à 14^H, match à 15^H30. **15 ANS B** reçoivent la Légion Saint Pierre, RDV à 14^H30, match à 15^H30. **13 ANS A** se déplacent à Guipavas, départ à 14^H, match à 15^H30 sur le terrain "Kerveillant" près de la Poste. **13 ANS B** reçoivent Plouguin, RDV à 14^H30, match à 15^H30. **BENJAMINS RENNES, LORIENT ET BREST** : repos. **POUSSINS LYON, NANTES ET BORDEAUX** reçoivent Lesneven en amical, RDV à 13^H30. **POUSSINS MARSEILLE ET DÉBUTANTS 2ÈME ANNÉE** : opposition interne, RDV à 13^H30. **DÉBUTANTS 1ÈRE ANNÉE** : repos. **DÉBUTANTS 2ÈME ANNÉE** (voir ci-dessus poussins Marseille). Dimanche 13 : **A, B et C** : repos. **D** reçoit Guipronvel, match à 10^H. Mercredi 16 : **18 ANS A** se déplacent à l'ESG Plougastel Daoulas en coupe du district, départ à 17^H, match à 18^H30.
🏠 **P.B.A. (Basket)**. - Samedi 12/04 : **A Domicile** : **MINI-POUSSINS** contre Bohars RDV à 13^H30, **MINIMES GARS** contre Lambezellec RDV à 14^H30 ; **A l'Extérieur** : **BENJAMIN(E)S** contre Plougastel (salle de la Fontaine Blanche) départ à 13^H30, **CADETTES** contre l'Entente BB20-ASG Brest (salle du Forestou, Rue Teuroc) départ à 16^H, **SENIORS GARS** contre l'UJAP Quimper au Folgoët départ à 18^H45 (Match à 19^H30). **CADETS** : Exempts, **SENIORS FILLES** : Exempts.
🕺 **DANSERIEN AR MILINOÙ**. - Pas de cours pendant les vacances mais chaque jeudi à 20^H30 répétition pour le cercle.
🤾 **H.B.C.P. (Hand)**. - Samedi 12/4 : **14 ANS 1** à Plougastel match à 15^H45. **14 ANS 2** à Plouvien match à 14^H30. Samedi 19/4 de 9^H30 à 11^H 3^{ème} stage d'arbitrage avec Pierre-Yves BOUCHON sur une match - 14 ans. RDV pour tous à 9^H15. **HAND PLAISIR** pour tous ceux qui sont intéressés pour jouer au hand sans compétition. Venez vous inscrire sur la liste mise à disposition sur le tableau d'affichage de la salle Mespéler. Une réunion aura lieu le mercredi 21/5 à 20^H à la salle Mespéler pour expliquer le fonctionnement de la nouvelle section. Renseignements : Marco 02 98 40 99 31 ou 06 23 57 27 66.
🐾 **AMICALE DE CHASSE**. - ***Battue aux corvidés** ce vendredi 11/4, RDV à 20^H30 Place de la Mairie à Loc-Brévalaire. ***Assemblée générale** le dimanche 13/4 à 10^H à Tréglonou.
🏍️ **TTB (Moto-Club)**. - Dimanche 20/4 : Circuit long, départ 13^H30 de la salle polyvalente.

Téléthon
8 ET 4 DECEMBRE 2008

ou Serge PELLE ☎ 02 98 40 99 82 après 18^H.

Vous représentez une association, vous êtes commerçant, artisan ou particulier et vous souhaitez participer à l'organisation du Téléthon 2008 sur la commune de Plouvien : le communéthon vous invite à la réunion d'information le vendredi 18/4 à 20^H30 à la mairie de Plouvien (salle du conseil : entrée par le côté). Venez nombreux. Contact : Franck BOUCHER ☎ 02 98 40 03 69



AU PRINTEMPS SAUVEZ DES VIES

DON DU SANG
le jeudi 17 avril de 8^H à 12^H30.
au DRENNEC - Espace des Châtaigniers

PLOUVIEN



Dimanche 27 avril 2008
De 9^H à 18^H
Salle de Sports des Ecoles

Vide-grenier

Organisé par le T.T.B. - MOTO CLUB DE PLOUVIEN

ENTRÉE : 1,50 € + de 14 ans

Ouverture aux exposants à 7^H / au public à 9^H.
Restauration rapide sur place

RENSEIGNEMENTS :
NIOT Catherine ☎ 06 89 43 30 28 ou 02 98 40 94 15

EMPLOI - Labour

POINT ACCUEIL EMPLOI DE PLABENNEC sera ferme du mercredi 16 avril au vendredi 18 avril. Horaires d'ouverture lundi, mardi 8^h30-12^h et 13^h30-17^h, mercredi 8^h30-12^h, jeudi 8^h30-12^h et 13^h30-17^h sur RDV, vendredi 8^h30-12^h et 13^h30-16^h. ☎ 02 90 85 30 12 Fax 02 98 37 66 39. Mail : martine.sparfel@cc-plabennec-abers.fr La mission locale de Plabennec et de Lannilis sera **fermée** du mercredi 16 au lundi 28 avril inclus. En cas de réelles urgences vous pouvez contacter au ☎ 02 98 32 43 05 Mme claire CHEMIN.

Offres

☐ Recherche remplaçant sérieux et motivé pour **livraison du Télégramme** à domicile. Pas sérieux s'abstenir ☎ 02 98 40 95 17 ou 06 64 38 59 42.

Demande

- ☐ Jeune femme ferait **heures de ménage et cuisine** du lundi au vendredi ☎ 02 98 40 04 21.
- ☐ Etudiant 19 ans cherche emploi pour vacances étudierait toutes propositions, permis ☎ 06 82 47 45 65 ou 06 78 34 67 50.
- ☐ Personne possédant petit tracteur ferait petits **travaux de jardinage**, taille haie, pelouse, débroussaillage etc... ☎ 02 98 40 01 18.

ANNONCES COMMERCIALES - Traoù da werzhañ

- ♦ **PLANTS DE LEGUMES** en vente aux Serres de Ravelin, Saint-Frégant : salades, oignons rosés, tomates greffées, ... ☎ 02 98 83 01 94
- ♦ **ROUÉ Bertrand**, artisan carreleur vous propose ses services de rénovation sols et pavillons neufs ☎ 02 98 40 00 57.
- ♦ **LE KELLING'S** - Soirée concert le samedi 19/4 à partir de 21^h avec Pascal Yven.
- ♦ **SEMA PAYSAGE** (LOC BRÉVALAIRE). Création de jardins, élagage, abattage, tonte, taille de haies, etc... ☎ 02 98 25 54 39 ou 06 63 35 03 94.
- ♦ **CORDONNERIE CLES MULTISERVICES** - Véhicule atelier. Présent le mercredi et samedi de 8^h30 à 16^h Place de la Gare à Lannilis, le jeudi et le vendredi de 13^h30 à 18^h sur le parking d'Intermarché à Plabennec. A votre service.
- ♦ **ELIXIR COIFFURE MIXTE** 61 rue Général de Gaulle ☎ 02 98 40 97 95 cherche modèles hommes et femmes pour coupes classiques (préparation CAP juin 2009), **COUPE OFFERTE**.

PETITES ANNONCES - A bep seurt

A VENDRE : *Attache remorque état neuf, pour 307 HDI, 120 € ☎ 06 79 78 63 64. *Sur Plouvien, **maison T5** en bon état dans une rue calme et proche du centre ville, comprenant 4 chambres, cuisine, séjour, salle de bain, combles aménageables, garage, sur un terrain clos de 575 m² ☎ 06 43 20 20 56. ***Caravane** 4 places avec auvent (petits travaux à prévoir) ☎ 06 23 46 35 97. ***Fenêtre MINCO** neuve sous emballage en chêne/alu blanc, dimension 1080x2150 avec ouverture à la française + oscillo battant sur la moitié supérieure, **2 portes de garage** sectionnelles, électrique, dimensions 240x200 ☎ 06 15 77 09 30. ***Ensemble salon** (Bois et Chiffons) 2 canapés 3 places convertibles, 1 bar + 2 tabourets, 1 chaise type "bascule" + pouf, ensemble couleur orangée, bon état , 1 100 €, **1 clic-clac** noir imprimé 80 € ☎ 08 75 49 54 40.

A LOUER : . *Sur Plouvien : **T3**, 52 m², cuisine aménagée, terrasse extérieure, box, parking, 450 € + **T2**, 48 m², 1er étage, cuisine aménagée, box, 400 € ☎ 06 63 35 55 63. *Proximité bourg, **logement T3**, libre ☎ 02 98 84 36 69 (H.R.).

SUPER LOTO

SAMEDI 12 avril 2008 à 20 h 30

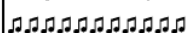
Salle omnisports des écoles (centre bourg)

PLOUVIEN

organisé par



A.S. Plouvien
(football)



TARIF

16 € les 7 cartes

LOTS À GAGNER :

- 4 bons d'achat de 160 €
- 8 bons d'achats de 80 €
- 1 combiné DVD magnétoscope
- 2 micro-ondes
- 2 V.T.T.
- 1 lecteur DVD
- 1 friteuse
- 1 cuit vapeur
- 1 aspirateur
- et de nombreux lots.

Minimum 21 séries de 3 lots avec lots de consolation

ANIMÉ PAR L'AS PLOUVIEN

ET LES ZACROS DU LOTO

Affichettes imprimées par l'association

PLOUVIEN

Vendredi 25 Avril 2008

à partir de 19 heures

concours de pétanque
semi-nocturne
en doublette
à la salle de sports des écoles
(boulodrome + parking)

Mise + Coupes

Organisation : A.S. PLOUVIEN (foot)

inscriptions au 02.98.40.03.78



3. RESTAURANT SCOLAIRE :

Avenant en prolongation de délai

Le chantier du restaurant scolaire a connu un retard d'exécution, les 9 mois prévus ayant été dépassé de plus de 2 mois en raison de l'importance des travaux et de la complexité du bâtiment. Le conseil municipal décide de prolonger le délai de réalisation, solution la plus efficace pour éviter des litiges entre les entreprises.

Avenant pour travaux supplémentaires

Le Conseil Municipal approuve un avenant de 3620,23 € TTC présenté par l'entreprise LE MESTRE.

4. FIXATION DES TAUX D'IMPOSITION 2008

Pour exécuter le budget général approuvé en février dernier, le Conseil Municipal doit examiner les taux d'imposition relatifs à la taxe d'habitation et aux taxes foncières bâties et non bâties.

La commission Finances propose au conseil d'augmenter les taux de 1,50 % et de les porter à :

16,93 % pour la taxe d'habitation,

17,83 % pour la taxe foncière bâtie,

38,44 % pour la taxe foncière non bâtie.

Le produit fiscal attendu après application des nouveaux taux s'élève à 820 032 € soit une hausse de 7,84 % par rapport au produit réel 2007 (+59 640 €). Le conseil municipal approuve ces propositions.

5. CREATION D'UNE NOUVELLE SALLE MUNICIPALE : LANCEMENT DE LA CONCERTATION

Le développement des animations et de la vie associative est freiné par le manque de salles adaptées. Si leur nombre semble aujourd'hui suffisant, seule la salle polyvalente peut accueillir de grands rassemblements.

La liste élue le 9 mars a inscrit dans son programme la réalisation au cours du mandat d'une nouvelle salle.

Le conseil municipal retient les modalités de la concertation pour aboutir à un programme à la fois réaliste financièrement et répondant au mieux à la variété des besoins :

- rencontre avec les associations
- visites d'équipements

Les réunions auront lieu à partir de mai et un premier bilan de cette concertation sera fait après les vacances d'été 2008.

6. DELEGATION AU MAIRE DE CERTAINES ATTRIBUTIONS DU CONSEIL MUNICIPAL

Le conseil municipal modifie légèrement la délibération approuvée le 16 mars.

7. FORMATION DES ELUS

Afin de garantir le bon exercice des fonctions d'élu local, la loi a instauré un **droit à la formation** de 18 jours par mandat au profit de chaque élu.

Le maire incite fortement les conseillers municipaux à user de cette opportunité.

8. UTILISATION DU CESU POUR LA GARDERIE PERI-SCOLAIRE : MODIFICATION DES CONDITIONS DE MISE EN ŒUVRE

Le conseil décide de faciliter les conditions d'accès aux Chèques Emploi Services Universels pour payer certains services municipaux.

9. CIMETIERE

Un groupe de travail du conseil municipal est constitué sous la présidence de Pierre JOLLE pour examiner les différentes réponses à apporter aux besoins exprimés par les familles (columbarium) et la commune (aménagement, extension ultérieure) en ce qui concerne le cimetière. Il est composé de Pierre JOLLÉ, Nolwenn VERGNE, Jean-Yvon CHARRETEUR, Annie GOURIOU, Kathy L'HOSTIS et Jacqueline JACOPIN.

10. ACCUEIL LOISIRS

Nadine ROUÉ présente les activités prévues pendant les vacances de Pâques dans le nouveau cadre de l'accueil de loisirs pour les 11-15 ans. Un camp va être également organisé à Carhaix en juillet.

11. AFFAIRES DIVERSES

Le dossier "station d'épuration par jardin filtrants" vient d'être transmis au Préfet du Finistère pour instruction et, le conseil l'espère, approbation prochaine.

Le Conseil appuie la demande de la Radio "Légende FM" vivant à obtenir du CSA une fréquence temporaire pendant l'été.

LA RÉUNION S'EST TERMINÉE À 22 HEURES.

Plouvien, une Histoire, des histoires

Programme des répétitions (pour les acteurs ayant des textes). Toutes les répétitions ont lieu à la salle polyvalente

Lundi 14/4 à 20^H : la Révolution (an dispac'h).

Jeudi 17/4 à 20^H : La guerre 14/18 Les lettres.

Lundi 21/4 à 19^H St Jean (Tangi Malmanche, collégien)

20^H30 les scènes de figuration (La procession de St Jean. Le tantad avec les danses. La moissons en 1914. Le cortège de St Jaoua. La marche des moines.)

Jeudi 24/4 à 20^H Guerre 39-45 (les témoignages)

Au mois de mai nous relierons les différentes scènes dans chaque tableau et ferons à la fin du mois les enregistrements des voix. En juin nous travaillerons à répéter avec les voix enregistrées et à relier les tableau entre eux.